

INSTALACIÓN DEL DRIVER USB PARA TVHUNTER

Atención:

No es necesario que instale este driver si ya tiene un driver instalado que funciona correctamente.

En caso que desee instalar este nuevo driver o bien tenga algún problema con su actual driver o desee actualizarlo siga los pasos siguientes:

- 1.- Dirijase a la opción **"Agregar o Quitar Programas"** de su sistema operativo y desinstale los drivers **"Texas Instruments" (ITF) (Fig. 1.-)** y/o **"VCP Installer" (Fig. 2.-)** en el caso que los tenga instalados.

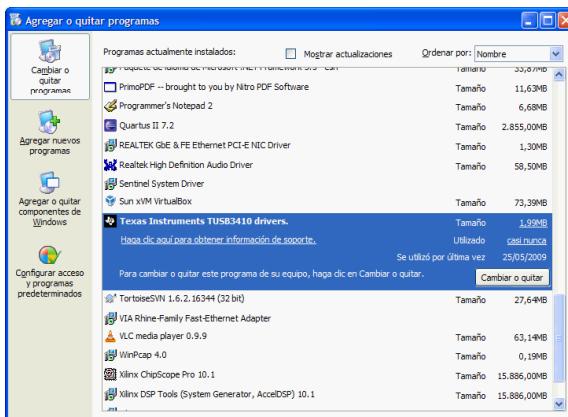


Figura 1.-

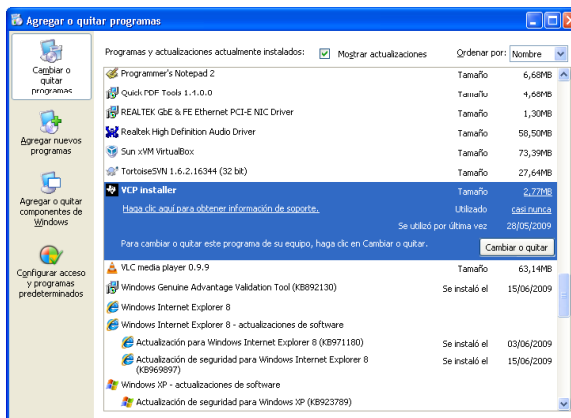


Figura 2.-

- 2.- Descargue en su ordenador el nuevo driver **USB (TUSBWINVCP_WDF-Single_Driver_vX-X.zip)** desde la zona de descargas de firmware de la página web de **PROMAX** (www.promaxelectronics.com) o desde un soporte magnético suministrado por **PROMAX**.

- 3.- Descomprima el fichero **zip** y ejecute el fichero (TUSBWINVCP_WDF-Single_Driver_vX-X.exe) haciendo doble clic sobre éste. Se inicia un proceso automático que extrae sus ficheros y los copia en una carpeta.
- 4.- Diríjase a la carpeta:

"C:\Archivos de programa\Texas Instrument Inc\ TUSB3410 Single Driver Installer\DISK 1"

donde se han copiado los ficheros y haga doble clic sobre el fichero llamado "**setup.exe**" (Fig. 3.-).

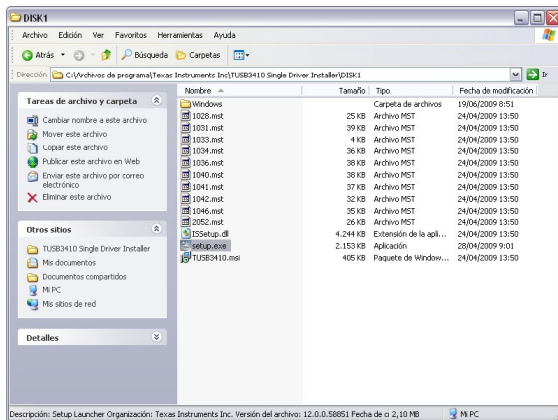


Figura 3.-

- 5.- Se inicia el proceso de instalación del driver. Siga los pasos descritos.
- 6.- Al finalizar el proceso conecte el **TVHUNTER** a su ordenador. El sistema operativo de su ordenador debería reconocer el periférico sin ningún problema.
- 7.- Para verificar que el equipo ha sido detectado correctamente, diríjase al "**Administrador de dispositivos**" de su sistema operativo y seleccione la opción "**Puertos (COM & LPT)**" y compruebe la asignación del driver (TUSB3410) a uno de los puertos (solamente con el equipo conectado) (Fig. 4.-).

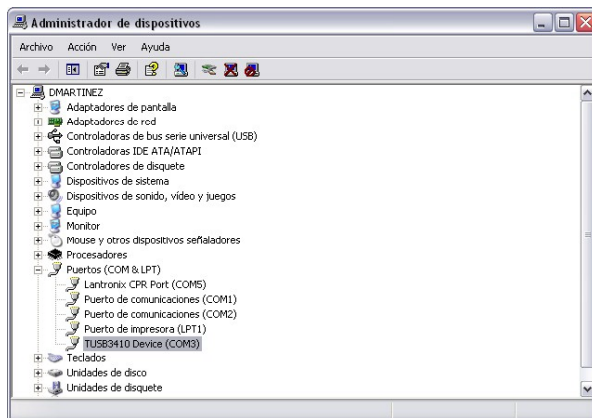


Figura 4.-

INSTALLING AN USB DRIVER FOR THE TVHUNTER

Attention

There is no need to install this driver if you already have another one working properly.

In case you want to install this new driver or you have any problem with your current driver or you want to update it, follow next steps:

- 1.- Go to the option **"Add or Remove Programs"** of your operating system in order to uninstall the drivers **"Texas Instruments"** (ITF) (Fig. 1.-) and/or **"VCP Installer"** (Fig. 2.-) in the case they were installed.

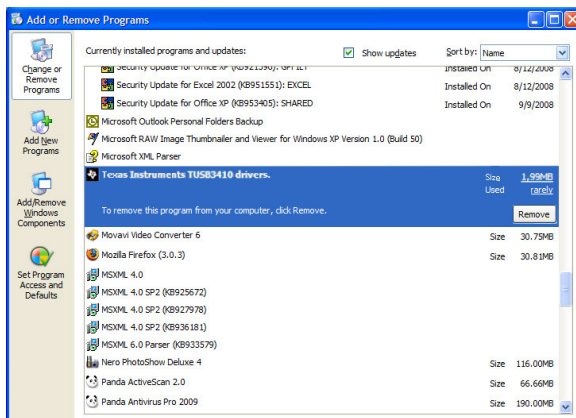


Figure 1.-

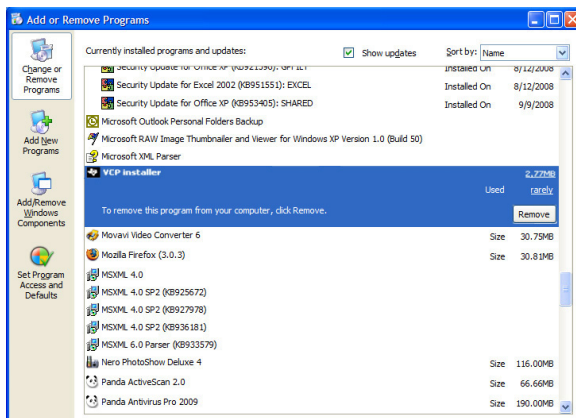


Figure 2.-

- 2.- Download the new **USB driver (TUSBWINVCP_WDF-Single_Driver_vX-X.zip)** from the firmware download area of the **PROMAX** website (www.promaxelectronics.com) to your computer or from a memory drive supplied by **PROMAX**.

- 3.- Unzip the **zip** file and run the file (TUSBWINVCP_WDF-Single_Driver_vX-X.exe) by double clicking on it. Then an automatic process starts, which extracts and copy files in a new folder.
- 4.- Go to the folder:

"C:\ Program Files\ Texas Instrument Inc\ TUSB3410 Single Driver Installer\DISK 1"

where the files have been copied and double click on the file named **"setup.exe"** (Fig. 3.-).

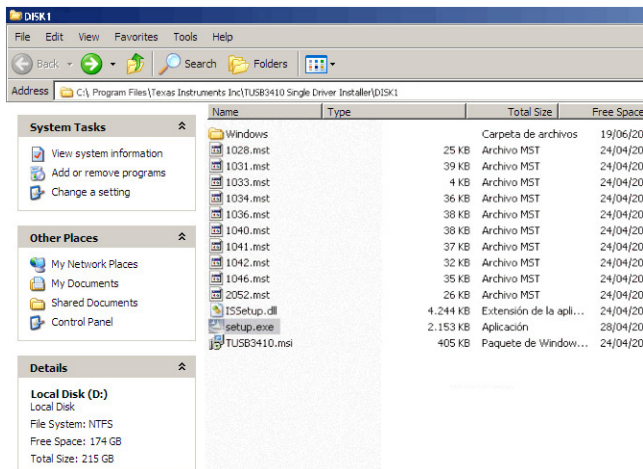


Figure 3.-

- 5.- The installing process starts. Follow all the steps during the installation.
- 6.- After finishing the process, connect the **TVHUNTER** to your computer. The operative system of your computer should recognize the peripheral without problem.
- 7.- In order to check the instrument is properly installed, go to the **"Device Manager"** option of your O.S. and open **"Ports (COM & LPT)"**. Then check that the assignment of the driver (TUSB3410) to one of the ports is correct (only when the instrument is plugged) (Fig. 4.-).

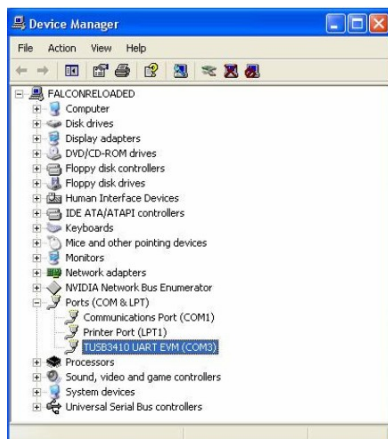


Figure 4.-

INSTALLATION DU PILOTE USB POUR LE TVHUNTER

Attention:

On n'a pas besoin d'installer ce pilote si vous avez déjà installé un pilote qui fonctionne correctement.

Si vous voulez installer ce nouveau pilote ou vous avez quelque problème avec votre actuel pilote ou vous voulez le mettre à jour, fassiez comme suit:

- 1.- Allez à l'option "**Ajouter ou Supprimer des Programmes**" de votre système d'exploitation et désinstallez les pilotes "**Texas Instruments**" (ITF) (Fig. 1.-) et/ou "**VCP Installer**" (Fig. 2.-) si vous l'avez installé.

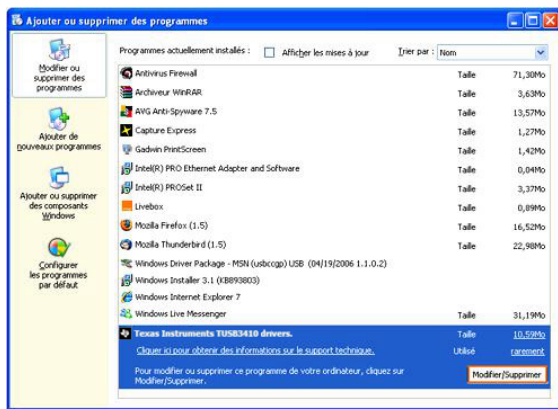


Figure 1.-

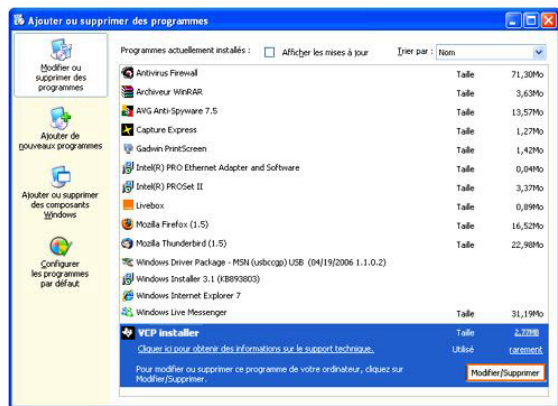


Figure 2.-

- 2.- Téléchargez sur votre ordinateur le nouveau pilote **USB (TUSBWINVCP_WDF-Single_Driver_vX-X.zip)** à partir de la zone de téléchargements de firmware du site web de **PROMAX** (www.promaxelectronics.com) ou à partir d'un support magnétique fourni par **PROMAX**.

- 3.- Décompressez le fichier **zip** et exécutez le fichier pilote (TUSBWINVCP_WDF-Single_Driver_vX-X.exe) en double cliquant sur celui-ci. Il commence un processus automatique qui extrait les fichiers et les copie à un nouveau dossier.
- 4.- Allez dans le dossier:
 "C:\ Program Files\ Texas Instrument Inc\ TUSB3410 Single Driver Installer\DISK 1"
 où on a copié tous les fichiers et double-cliquez sur le fichier "**setup.exe**" (Fig.-3).

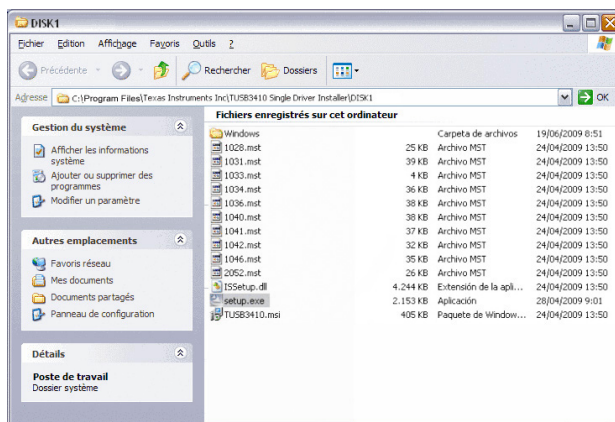


Figure 3.-

- 5.- Le processus d'installation du pilote démarre. Suivez tous les pas d'installation.
- 6.- À la fin du processus, connectez le **TVHUNTER** à votre ordinateur. Le système d'exploitation de votre ordinateur devrait reconnaître le périphérique sans problème.
- 7.- Pour vérifier que l'instrument a été détecté correctement, allez au "**Gestionnaire de périphériques**" de votre système d'exploitation et sélectionnez l'option "**Ports (COM et LPT)**" et vérifiez l'assignation du pilote (TUSB3410) à un port (uniquement avec l'instrument connecté) (Fig. 4.-).

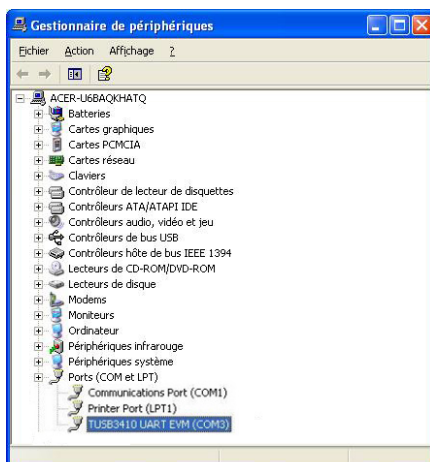


Figure 4.-



PROMAX ELECTRONICA, S.A.

C/Francesc Moragas, 71-75
08907 L'HOSPITALET DE LLOBREGAT (Barcelona)
SPAIN

Tel. : 93 260 20 00 ; Tel. Intl. : (+34) 93 260 20 02

Fax : 93 338 11 26 ; Fax Intl. : (+34) 93 338 11 26

<http://www.promaxelectronics.com>

e-mail: promax@promaxelectronics.com